

Οδηγίες Εγκατάστασης προγράμματος απομακρυσμένης βοήθειας (Team Viewer)

Για να μπορέσουμε να σας βοηθήσουμε στην επίλυση προβλημάτων, θα πρέπει να αποκτήσουμε πρόσβαση στον υπολογιστή σας. Αυτό γίνεται με ένα πρόγραμμα απομακρυσμένης Βοήθειας που θα πρέπει να εγκαταστήσετε πριν την επικοινωνία μας.

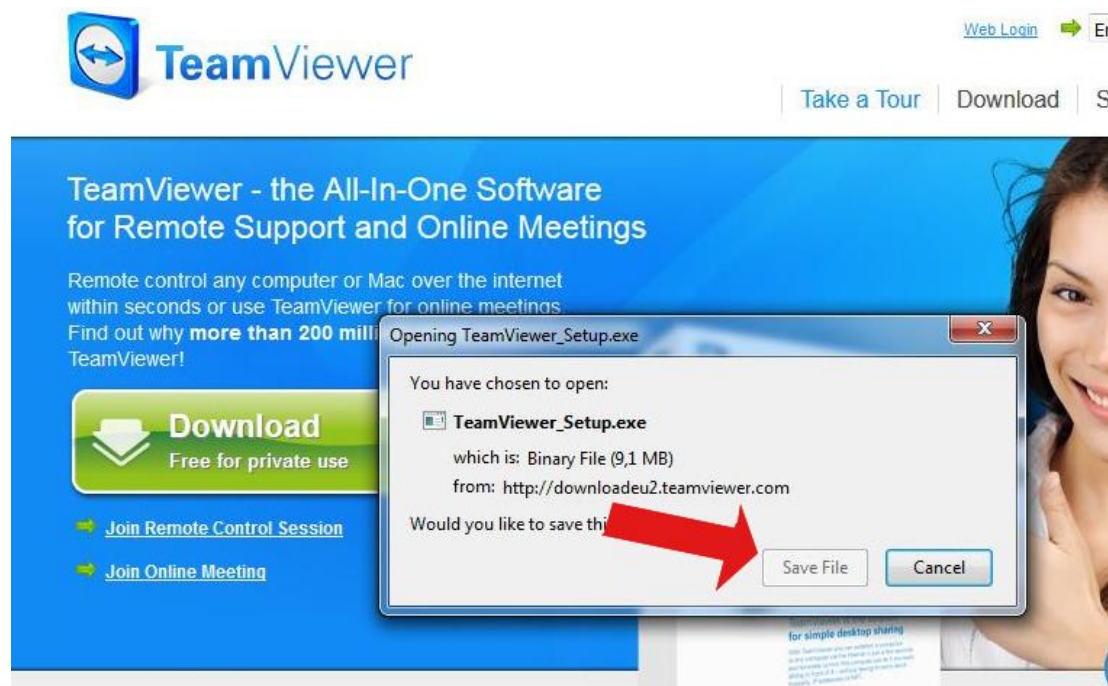
Η διαδικασία εγκατάστασης του προγράμματος είναι εύκολη και περιγράφεται παρακάτω:

1^ο Βήμα: Επισκεφτείτε τη σελίδα <https://www.teamviewer.com>

2^ο Βήμα: Πατήστε το πράσινο κουμπί που λέει **Download**

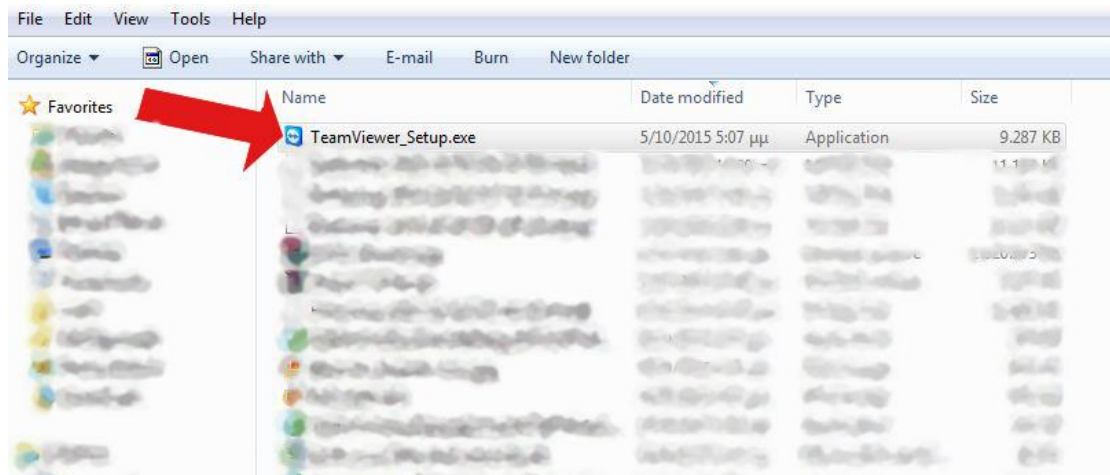


3^ο Βήμα: Αποθηκεύστε το αρχείο στον υπολογιστή σας πατώντας **Save**

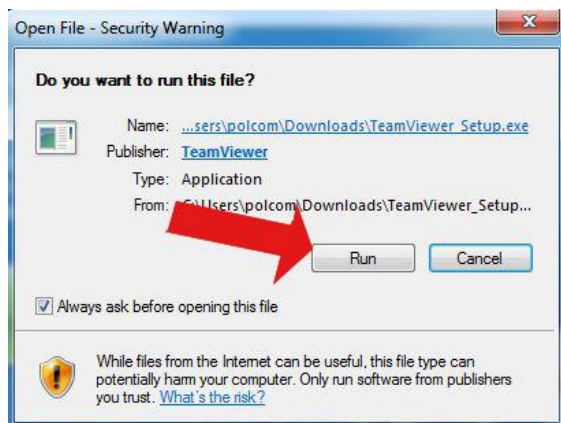


Οδηγίες Εγκατάστασης προγράμματος απομακρυσμένης βοήθειας (Team Viewer)

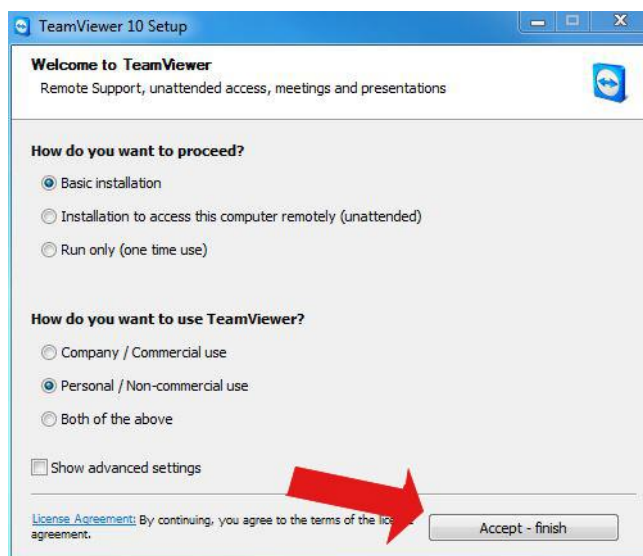
Βήμα 4^ο: Βρείτε το αρχείο που αποθηκεύσατε και πατήστε διπλό click:



Βήμα 5^ο: Πατήστε Run



Βήμα 6^ο: Πατήστε Accept-finish



Οδηγίες Εγκατάστασης προγράμματος απομακρυσμένης βοήθειας (Team Viewer)

Βήμα 7^ο: Το πρόγραμμα ανοίγει και θα πρέπει να μας πείτε τους κωδικούς **Your ID & Password**

